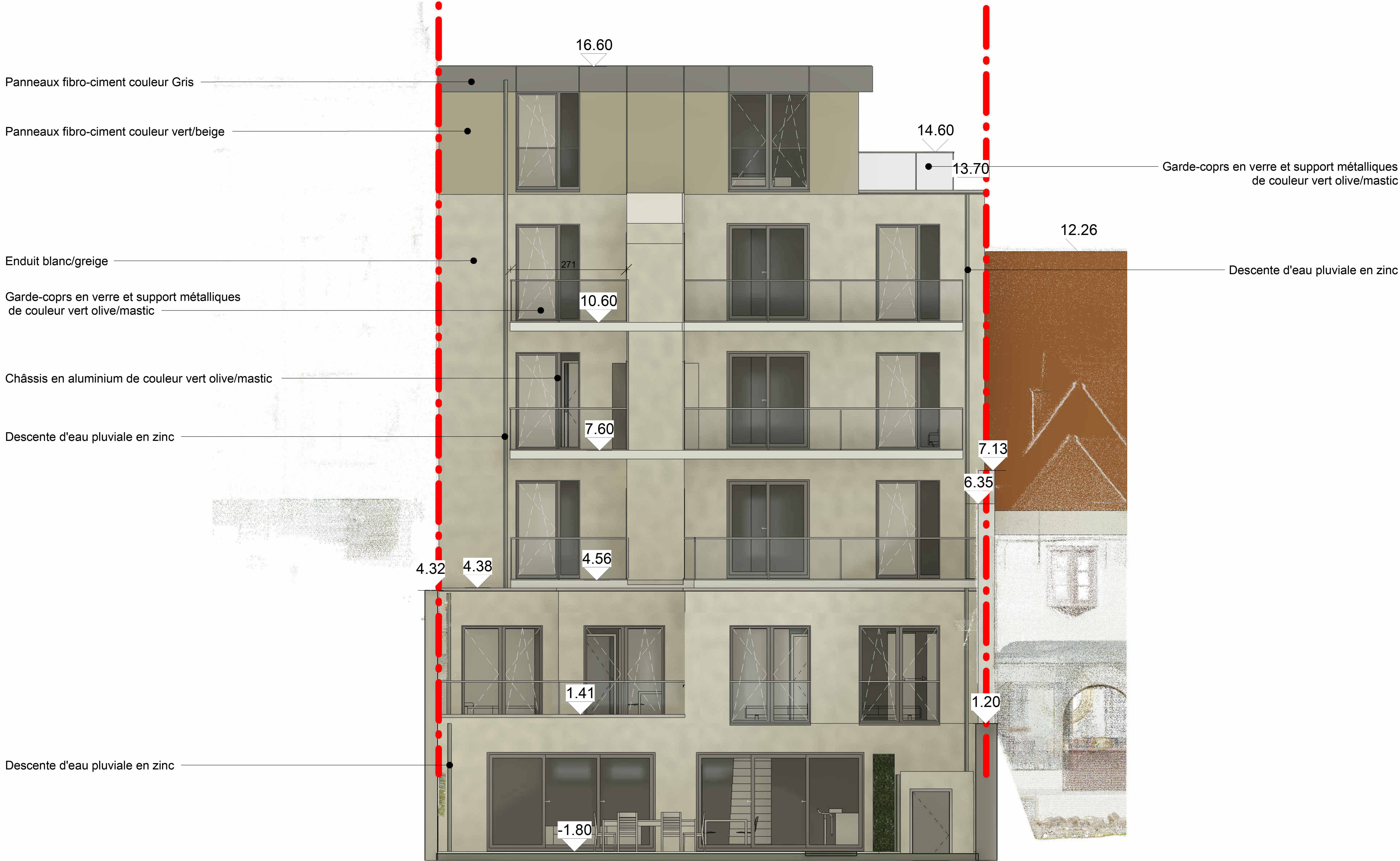


Elévation Avant
1 : 100



Elévation arrière
1 : 100



Remarques importantes:

Le présent plan ne peut être utilisé comme plan d'exécution que sous la responsabilité de l'architecte. Certaines imprécisions ou omissions peuvent être présentes dans les plans. Le maître de l'ouvrage peut en être responsable. Les dimensions indiquées sont des dimensions d'ensemble. Elles ne doivent pas être utilisées pour la construction sans la supervision de l'architecte.

Tous les éléments de réalisation et de stabilité doivent être réalisés par un homme qualifié et compétent qui assurera sous sa responsabilité la réalisation de ses plans. Ces plans sont en l'état de la mission de l'architecte et ne sont pas destinés à être utilisés pour la réalisation de la construction sans la supervision de l'architecte. Les dimensions indiquées sont des dimensions d'ensemble. Elles ne doivent pas être utilisées pour la construction sans la supervision de l'architecte.

L'entrepreneur s'engage à respecter toutes les prescriptions techniques et réglementaires en vigueur. Il s'engage à fournir l'ouvrage en bon état de conservation et à garantir la qualité de son travail. Il s'engage à respecter les délais de livraison et à garantir la qualité de son travail. Il s'engage à respecter les normes en vigueur et à garantir la qualité de son travail. Il s'engage à respecter les normes en vigueur et à garantir la qualité de son travail.

Avant validation, l'entrepreneur vérifie toutes les données et les plans. Il s'engage à garantir la qualité de son travail. Il s'engage à respecter les normes en vigueur et à garantir la qualité de son travail. Il s'engage à respecter les normes en vigueur et à garantir la qualité de son travail.

L'indication aux plans des limites de propriété, de l'existence, de l'absence ou de l'existence de l'ouvrage, est indiquée à titre informatif et ne constitue pas une garantie. L'entrepreneur n'est pas responsable de l'exactitude des données et des plans. Il s'engage à garantir la qualité de son travail. Il s'engage à respecter les normes en vigueur et à garantir la qualité de son travail.

Des exceptions, le maître de l'ouvrage pourra à tout moment modifier les plans et les données. L'entrepreneur s'engage à respecter les modifications et à garantir la qualité de son travail. Il s'engage à respecter les normes en vigueur et à garantir la qualité de son travail.

L'architecte conserve l'ensemble des droits réservés. Les plans et données sont la propriété de l'architecte. L'architecte ne peut être tenu responsable de l'exactitude des données et des plans. Il s'engage à garantir la qualité de son travail. Il s'engage à respecter les normes en vigueur et à garantir la qualité de son travail.

Sermon 25

ADRESSE DU PROJET :
Avenue Jacques Sermon 25, 1083
Ganshoren

CONTENU PLAN:
PU01_Situation
projeté_Elevations_Légende
OBJET:
Construction d'un immeuble résidentiel en lieu et place d'une ancienne annexe.

DATE: 02-10-25
14:11:35

ORIG: AR
STADE: PU
NUM: 14
J: 0

MODIFICATIONS		DATES
D	PU01	01/09/2025
A		
B		
C		
D		
E		